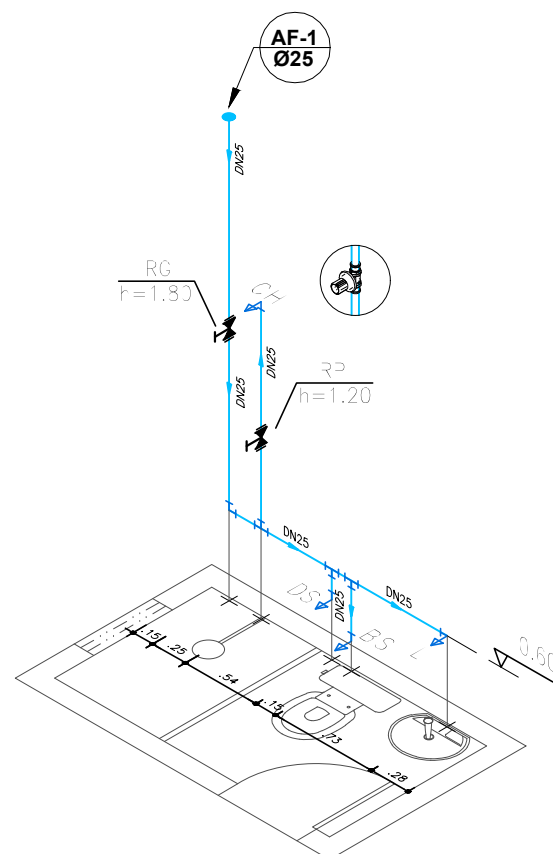
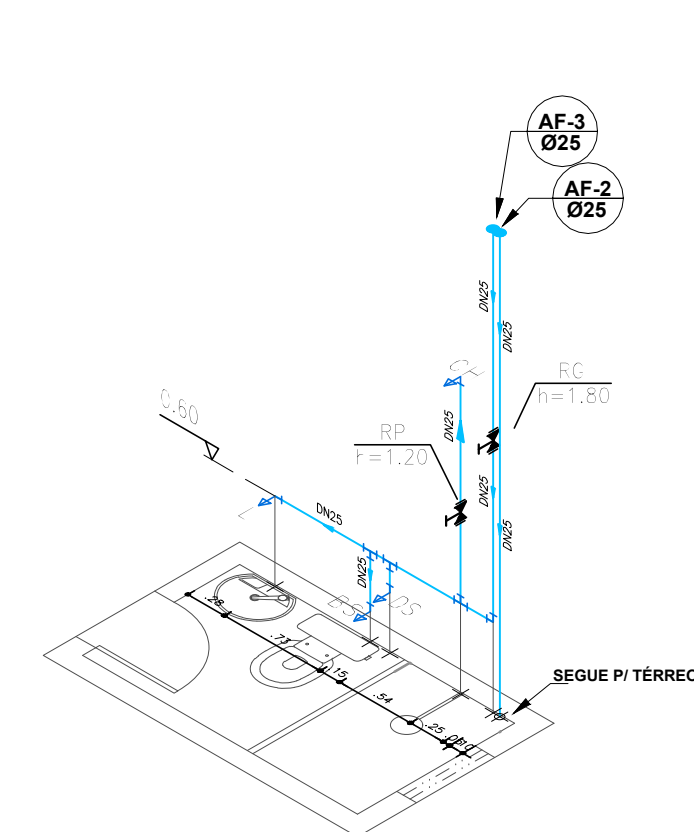


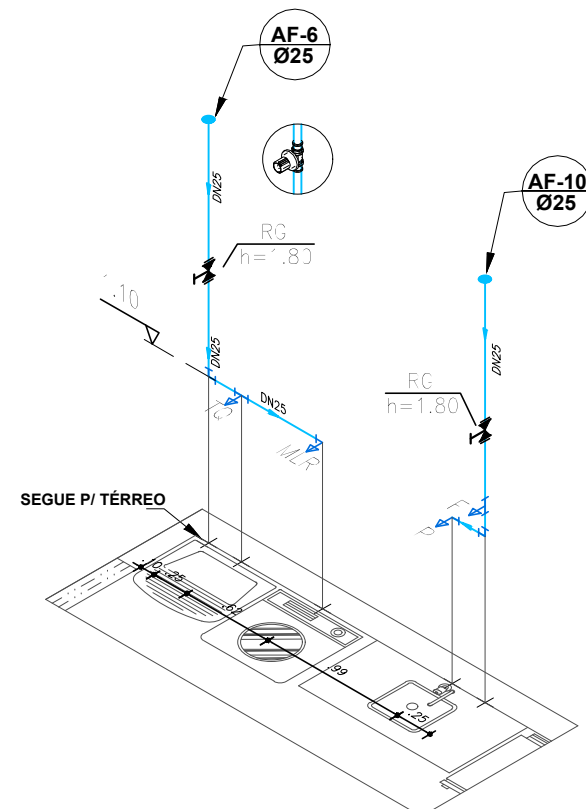
Isométrico – Área de Serviço e Cozinha – Pav. Superior  
ESCALA: 1-25



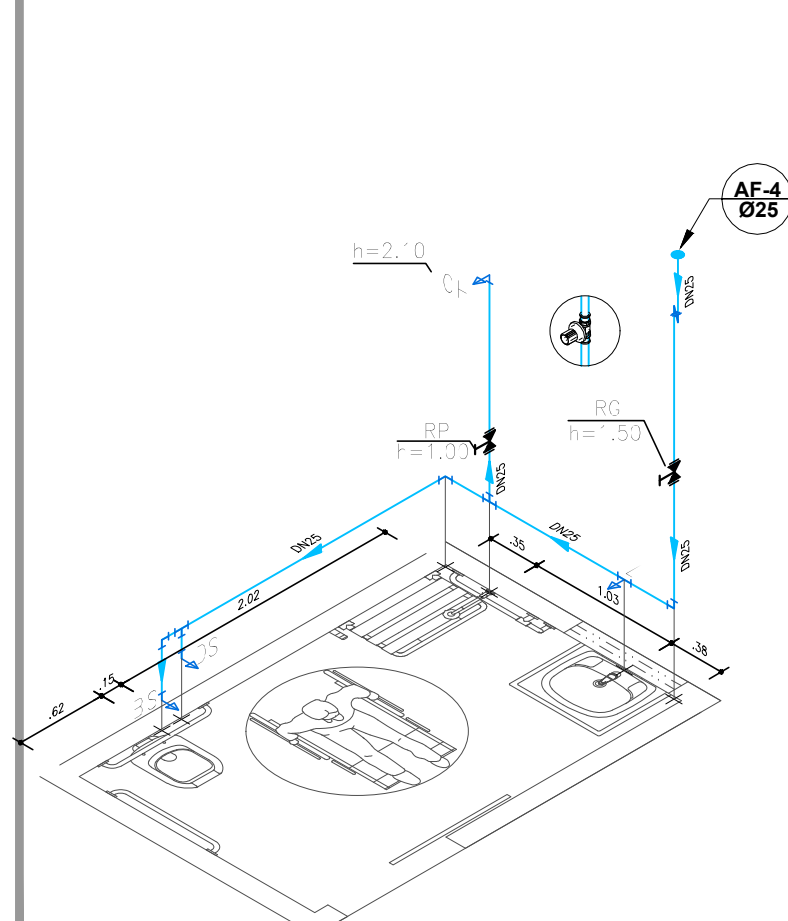
Isométrico – Banheiro Suíte – Pav. Superior  
ESCALA: 1-25



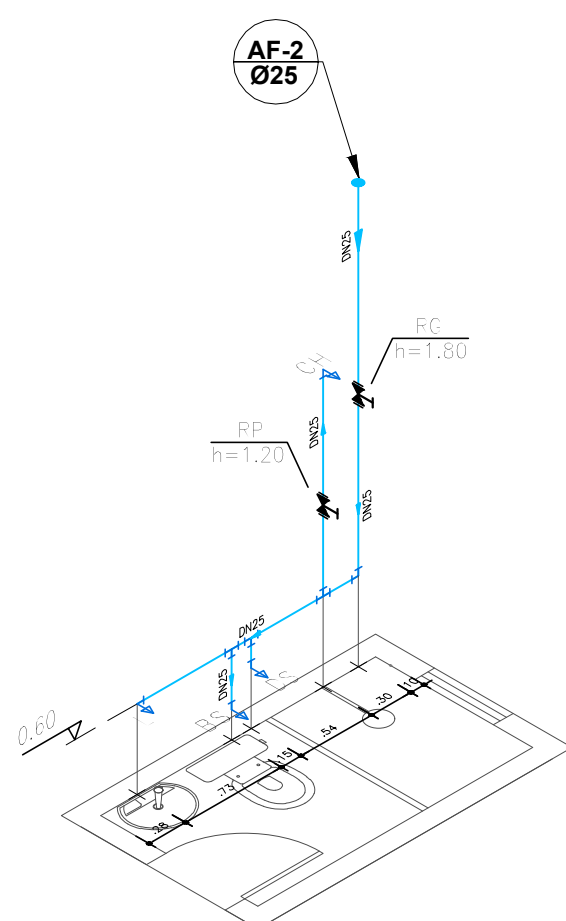
Isométrico – Banheiro Social – Pav. Superior  
ESCALA: 1-25



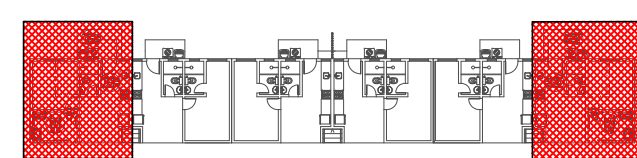
Isométrico – Área de Serviço e Cozinha – Pav. Térreo  
ESCALA: 1-25



Isométrico – Banheiro Suíte – Pav. Térreo  
ESCALA: 1-25



Isométrico – Banheiro Social – Pav. Térreo  
ESCALA: 1-25



<div>PROPRIETÁRIA</div> <div><div>CONSTRUTORA E INCORPORADORA</div></div> <div>VCA Construtora LTDA – ME</div>	<div>BEM RESIDENCIAL</div> <div>INSTALAÇÕES HIDROSSANITÁRIAS</div> <div>ÁGUA FRIA - BLOCO 2Q12AP COM SUÍTE PNE</div> <div>ISOMÉTRICOS</div>							
	<div>Nº DA FOLHA</div> <div>04/05</div>		<div>REVISÃO</div> <div>03</div>		<div>DATA</div> <div>MAIO/2023</div>		<div>ESCALA</div> <div>INDICADA</div>	
<div>LOCALIZAÇÃO</div> <div>AVENIDA B - S/N - FAZENDA NOSSA</div> <div>SENHORA DE NAZARÉ - GLEBA 01</div> <div>BAIRRO AIRTON SENA</div> <div>VITÓRIA DA CONQUISTA - BA</div>	<div>RESPONSÁVEL TÉCNICO</div> <div>PEDRO DURVAL RIZZO ARAÚJO</div> <div>ENG. CIVIL</div> <div>CREA 92.101D-BA</div>							
	REVISÃO		MODIFICAÇÕES		DATA	DESENHO	PROJETO	APROVAÇÃO
	00		EMISSÃO INICIAL		27/01/2023	EMILLI M.Q.	EMILLI M.Q.	RAFAEL FL.
	01		ALTERAÇÃO DA POSIÇÃO DA PIA PARA COMPATIBILIZAÇÃO		08/02/2023	EMILLI M.Q.	EMILLI M.Q.	RAFAEL FL.
	02		AJUSTE DE DETALHES DE PROJETO E ALTERAÇÃO BANHEIRO PNE		17/04/2023	EMILLI M.Q.	EMILLI M.Q.	RAFAEL FL.
<div>DOCUMENTO</div> <div>BEMRES-INSTHIDRO-2Q12AP(COMSUITE)PNE-PE-04-R03</div>	03		ALTERAÇÃO DAS ALTURAS DOS REGISTROS DE GAVETA		15/05/2023	EMILLI M.Q.	EMILLI M.Q.	RAFAEL FL.